

Een kinderboerderij beleving voor iedereen

26 januari 2023, Den Haag

Door: Hans de Rijk

Kinderboerderijen 
Actief

Vraag aan deelnemers: wie kent de kinderboerderij

... in zijn/haar woonplaats?

Hoe gaan ze om met dieren & bezoekers?

Hebben ze aanpassingen gedaan op het gebied van inclusie & toegankelijkheid?

Heb je een medewerker hier wel eens over gesproken?



Waarom is een kinderboerderij aantrekkelijk?

Wat is het unieke?



Belangrijkste elementen toegankelijke kinderboerderij

Wat zijn de belangrijkste elementen?

- Mee mogen doen
- Mee kunnen doen

Samengevat: beleving mogelijk maken

Wat is daarvoor nodig?

- Aandacht
- Inlevingsvermogen in de doelgroep(en)
- Stimulans



Belangrijkste elementen toegankelijke kinderboerderij

Voorbeeld samen bekijken:

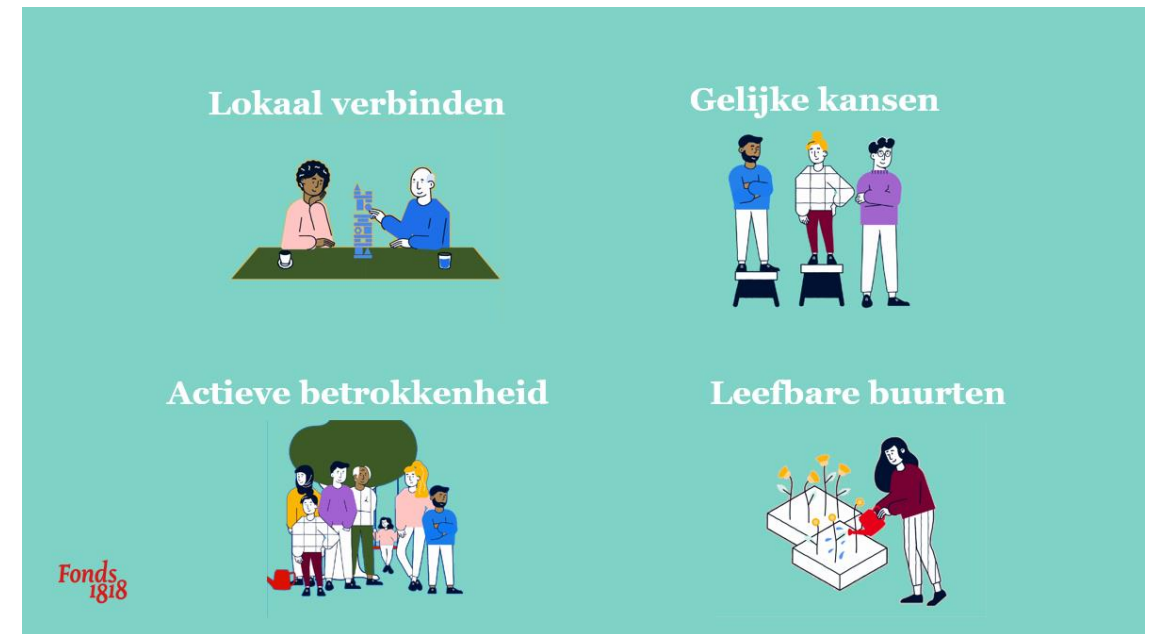
Benaderbaarheid van dieren



Vooronderzoek inclusieve kinderboerderij

Vraag Fonds 1818

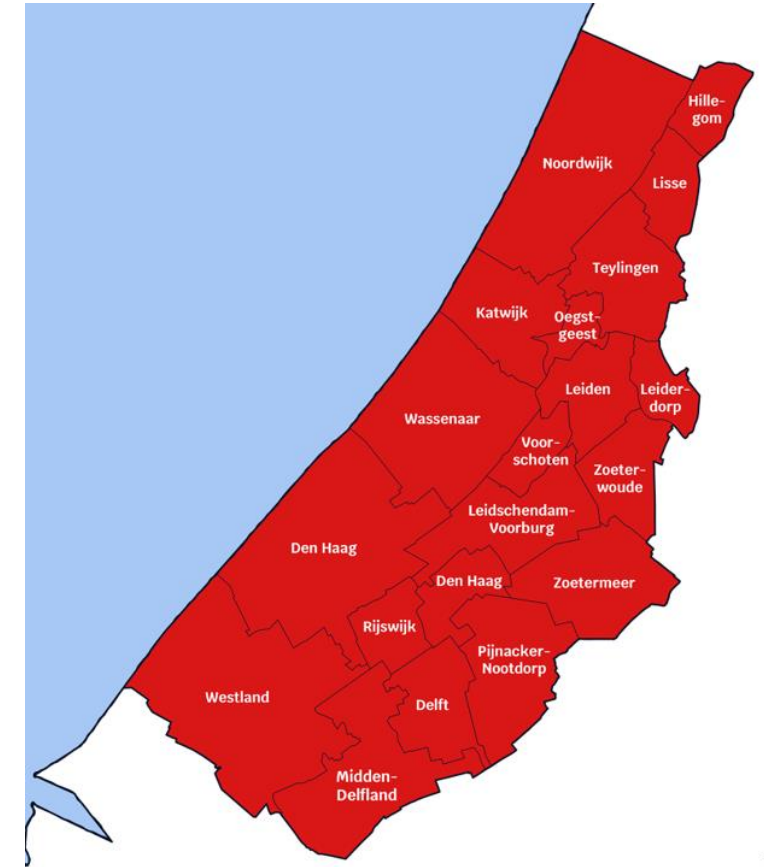
- Maak ambties inzichtelijk van kinderboerderijen
- Welke expertise is nodig voor concretisering
- Hoe kan je leren van elkaar & doelgroep
- Stimuleer lokale verbinding



Vooronderzoek inclusieve kinderboerderij – start

Start okt. 2022

- Benadering 39 kinderboerderijen in gebied Fonds 1818
 - Heb je ambitie?
 - Samen nadenken om concreter te maken?
- Reactie van 19 boerderijen in gebied
- Actief aanleveren info door 17 boerderijen
- Waarom niet aangeleverd of aangemeld? Tijd en stimulans



Vooronderzoek inclusieve kinderboerderij - aanpak

Ambitie in beeld en stimulans

- Kinderboerderij medewerker stelt zelf 10 puntenlijst op, alles mag er op!
- Belangrijk: bestuur en/of leidinggevende weten er van!
- Is er contact met gemeente hierover?
- Zijn er andere lokale relevante contacten?

Totaal **131** punten in beeld gebracht door medewerkers zelf

onderdeel	actie
introduce	toelichting op het project
10 punten bijeenkomst'	kinderboerderij met ambitie hebben voor hun eigen locatie een '10 punten' op een rij gezet en ingestuurd
	De ingestuurde '10 punten lijstjes' worden met elkaar besproken en aangescherpt in een bijeenkomst
ervarings workshop	per boerderij kan 1 persoon een ervaringsworkshop volgen
	5 - 7 deelnemers per workshop, naar verwachting 3 workshops / verschil ochtend, middag
expertise sessies	op onderdelen waar vergelijkbare acties ondernomen (kunnen) worden
	komt er een koppeling voor bijeenkomsten (eventueel digitaal) van Kb mensen en experts
indienen plan + aanvraag financien	kinderboerderij dient zelf een plan in bij Fonds 1818 (en eventueel anderen) met wat, voor wie, kosten
realisatie en afronding	plan wordt uitgevoerd en verantwoording afgelegd aan financiers en betrokkenen

Vooronderzoek inclusieve kinderboerderij – thema's

Toegankelijkheid terrein

- Ingang / Weg naar de ingang / Bewegwijzering op terrein

Digitale toegankelijkheid

- hoe leesbaar is jouw digitale informatie en weten mensen met een beperking welke mogelijkheden er praktisch voor hen zijn

Samenspeelplekken

Inclusieve inrichting

- Meubilair / 'drempels'

Ontsluiten educatieve informatie

Betrekken / informeren doelgroep



Vooronderzoek inclusieve kinderboerderij – succes?!

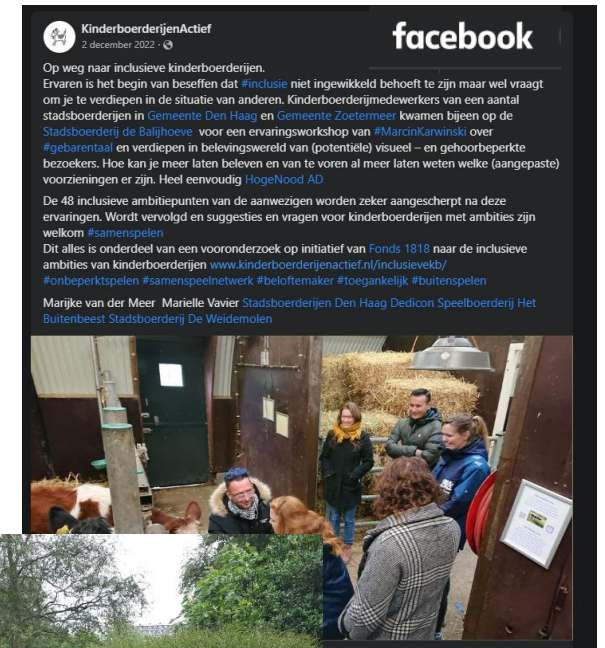
Belangrijke succes factoren

Een Inclusieve/toegankelijke kinderboerderij is meer dan alleen aanleggen van aanpassingen

Effect van realisatie wordt bepaald door communicatie tijdens het bedenk / ontwikkel / aanleg proces

#DTV

Verbinding met lokale overheid en betrokken organisaties



Vooronderzoek inclusieve kinderboerderij – ervaring

Ervaringsworkshop met

- Ervaring doof zijn – gebarentaal
- Hoe toegankelijk is het boerderijterrein
 - Rondje
 - Tips (ervarings)deskundige
- Ervaringen delen
- Denken in oplossingen i.p.v. 'drempels' (= vaak geld)

Kennis, ervaring en complete lijst mee naar eigen plek



Vooronderzoek inclusieve kinderboerderij – tip

Denk simpel

Uitdaging:

'Mensen met hoge nood moeten flink zoeken naar toiletten!'

Uitspraak Maag, Lever, Darm stichting *lijst toilet vriendelijkste gemeente (nov 2022)*

Tip:

Te gebruiken toilet aanwezig?

- Zet deze op <https://www.hogeenood.nl/app>
- Deel het via sociale media
- Kost: €0 + een beetje tijd



Vooronderzoek inclusieve kinderboerderij – punten

Belangrijkste uit 10 punten lijstjes

- Inclusieve inrichting > 39x
- Educatieve informatie aangepast > 26x
- Toegankelijkheid terrein > 26x
- Ingang verbeteren > 19x
- Samenspeelplek > 9x
- Betrekken / informeren doelgroep > 7x
- Digitale informatie verbeteren > 5x

Soms is lijstje lokaal al concreter gemaakt met acties!



Vooronderzoek inclusieve kinderboerderij - vervolg

Gezamenlijke inspiratie bijeenkomst

- Leren van elkaar en ambities vergelijken / aanvullen

Op bezoek bij goed voorbeeld

- Doel is bezoek aan een kinderboerderij van Viso (visueel beperkten)

Expertise verbinden aan locaties

- Zowel inhoudelijk / technisch als lokale verbindingen



Vooronderzoek inclusieve kinderboerderij - vervolg

Opstellen plan – iedere kinderboerderij

- Met ambities / mogelijkheden in combi met anderen
- Financiële indicatie
- Klaar om voor te leggen aan
 - Fonds(en)
 - Gemeente

Communiceren over ontwikkelingen

Realisatie - stapsgewijs

- Niet alles hoeft in één keer



Vooronderzoek inclusieve kinderboerderij – voordelen

Deze aanpak heeft voordelen:

Doelgroep krijgt meer mogelijkheden - betrokkenheid

KB medewerkers raken geïnspireerd en worden gestimuleerd door delen van mogelijkheden met anderen

Gemeente krijgt in beeld waar gemeentelijke / politieke ambitie behulpzaam kan zijn

Fondsen krijgen gerichtere aanvragen en grotere kans op realisering



onderdeel	actie
introduce	toelichting op het project
10 punten bijeenkomst	kinderboerderij met ambitie hebben voor hun eigen locatie een '10 punten' op een rij gezet en ingestuurd
	De ingestuurde '10 punten lijstjes' worden met elkaar besproken en aangescherpt in een bijeenkomst
ervarings workshop	per boerderij kan 1 persoon een ervaringsworkshop volgen
	5 - 7 deelnemers per workshop, naar verwachting 3 workshops / verschil ochtend, middag
expertise sessies	op onderdelen waar vergelijkbare acties ondernomen (kunnen) worden
	komt er een koppeling voor bijeenkomsten (eventueel digitaal) van Kb mensen en experts
indienen plan + aanvraag financiën	kinderboerderij dient zelf een plan in bij Fonds 1818 (en eventueel anderen) met wat, voor wie, kosten
realisatie en afronding	plan wordt uitgevoerd en verantwoording afgelegd aan financiers en betrokkenen



Hans de Rijk



Aanjager van:

Inclusieve en diverse kinderboerderijen

Rookvrije kinderboerderijen

Bewegelijke kinderboerderijen

Duurzame kinderboerderijen

Samengevat: Ondernemende kinderboerderijen

Meer informatie www.kinderboerderijenactief.nl

