

Onbeperkt spelen

Ik ben er klaar
voor

Samenspelen met en
zonder (visuele)
beperking

Praktische mededelingen

- Geluid uit
- Camera
- Sheets
- Opmerkingen in de chat
- Vragen in de V&A – stem op je favoriete vraag!



SamenSpeelNetwerk

Onze droom is... dat samenspelen vanzelfsprekend is voor alle kinderen!

Netwerk van onder andere gemeenten, speeltuinverenigingen, speelruimteontwerpers en leveranciers.

Wat doet het SamenSpeelNetwerk?

- Kennisproducten en activiteiten
- We bouwen aan een netwerk
- Zorgen voor impactvolle beloftes



SamenSpeelFonds

- In iedere gemeente een SamenSpeelplek!
- Draagt financieel bij om speeltuinen inclusief te maken
- Speeltuinverenigingen en -stichtingen kunnen een aanvraag indienen (evt. buurtinitiatieven, welzijnsorganisaties)



We zijn vandaag met...

Gemeenten, leveranciers, ontwerpers, speeltuinverenigingen,
kinderwerken en andere organisaties!

Op naar Yvonne Vrijhof!

Expert Toegankelijkheid Accessibility | Onderdeel van Bartiméus

onbeperktspelen.nl

Wat doet Accessibility?

Digitaal

Fysieke omgeving

Gedrag

Toegankelijkheid



Integrale
toegankelijkheid

Integrale toegankelijkheid



Visuele beperking

- Blind
- Slechtziend



Auditieve beperking

- Blind
- Slechtziend



Motorische beperking

- RSI-klachten
- Reuma
- Spierziekten
- Gebroken pols



Ouder wordende
mens



Cognitieve beperking

- Dyslexie / laaggeletterd
- Autisme
- Concentratiestoornis
- Verstandelijke
beperking
- Oriëntatiestoornis

Inclusief denken



Gelijkheid

Iedereen krijgt dezelfde ondersteuning, ongeacht hun behoeften.



Rechtvaardigheid

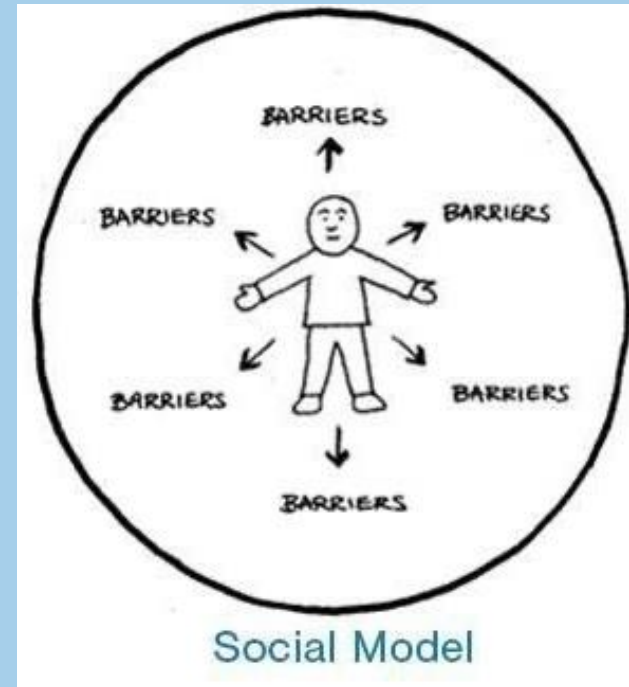
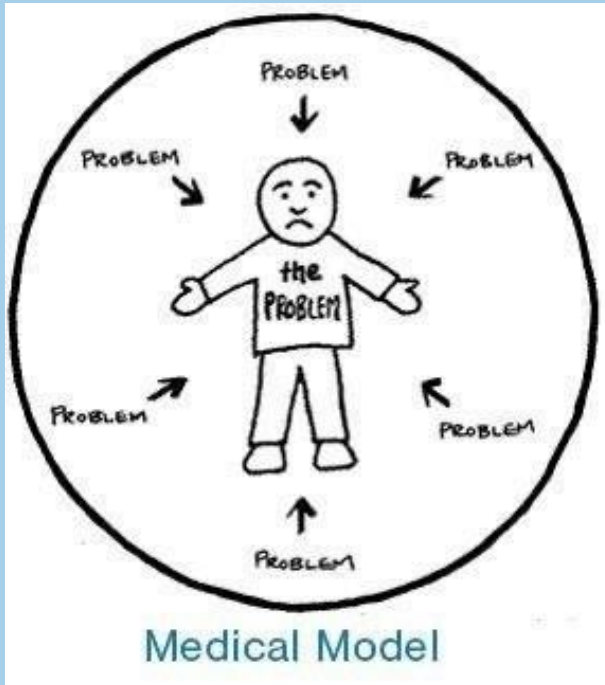
Ieder krijgt persoonlijke ondersteuning, om toegang mogelijk te maken.



Inclusie

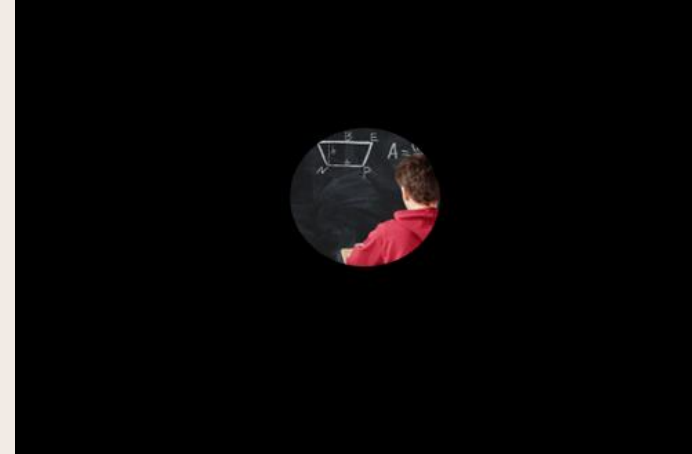
Iedereen heeft toegang zonder de noodzaak om ondersteuning te krijgen.

Model of Disability



Visuele toegankelijkheid uitgelicht

onbeperktspelen.nl



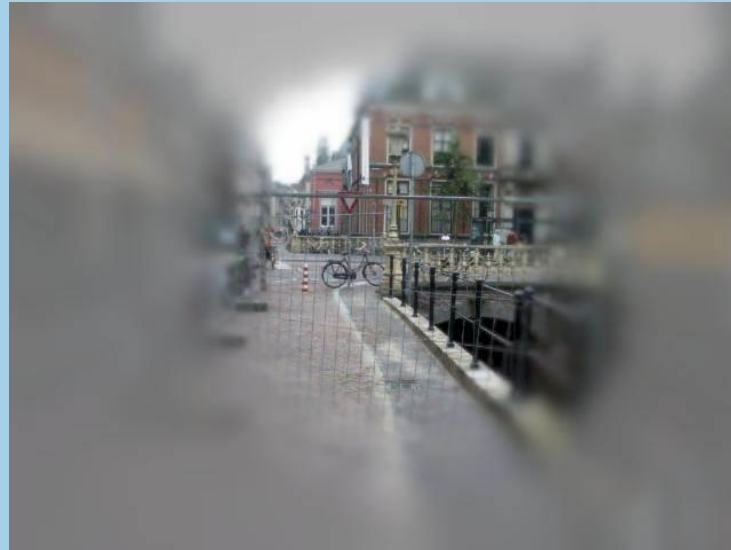
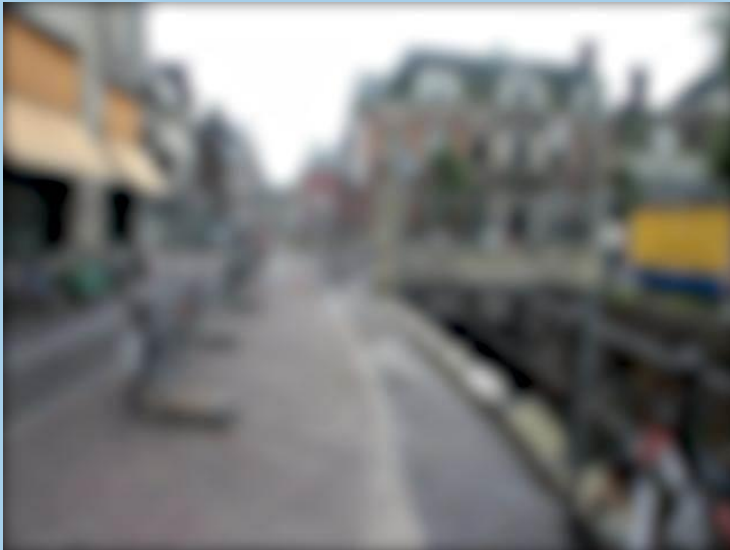




Kun je hier rechtdoor lopen?



Kun je hier rechtdoor lopen?



Kun je hier rechtdoor lopen?



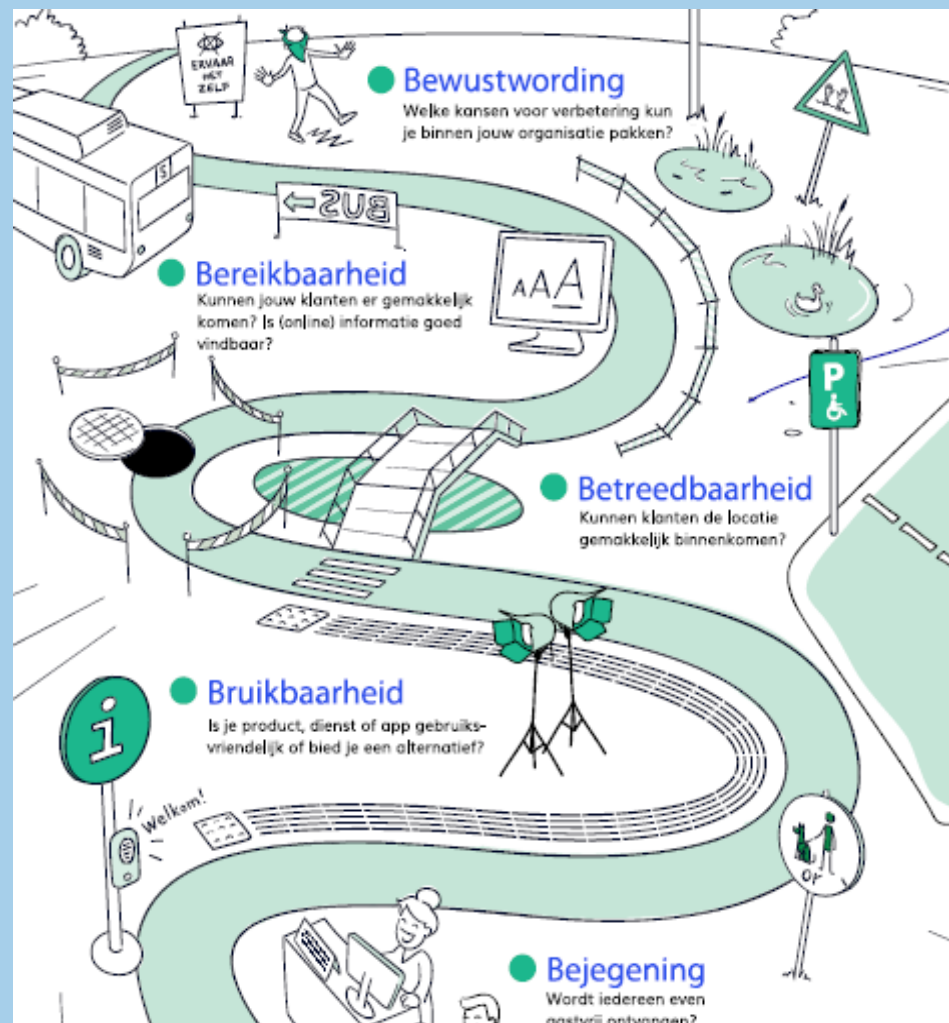
Toegankelijke omgeving

onbeperktspelen.nl



Wat is toegankelijkheid?

- Bewustwording
- Bereikbaarheid (fysiek, digitaal)
- Betreedbaarheid (fysiek)
- Bruikbaarheid (fysiek, digitaal)
- Bejegening (sociaal)



Aandachtspunten

- Ruimte
- Obstakels
- Contrast
- Verlichting
- Bejegening

Ruimte

- In de breedte en in de lengte
- Tussenruimtes



Obstakels (1/2)

“Obstakels leveren risico’s op”

- Onverwachte obstakels
- Vaste obstakels
- Contrastrijke/-arme obstakels
- Obstakels met een nut



Obstakels (2/2)

“Obstakels leveren risico’s op”

- Is het nodig?
- Is het ‘daar’ nodig?
- Is het zichtbaar?
- Is de vorm belangrijk?



Contrast

Contrastverschil in:

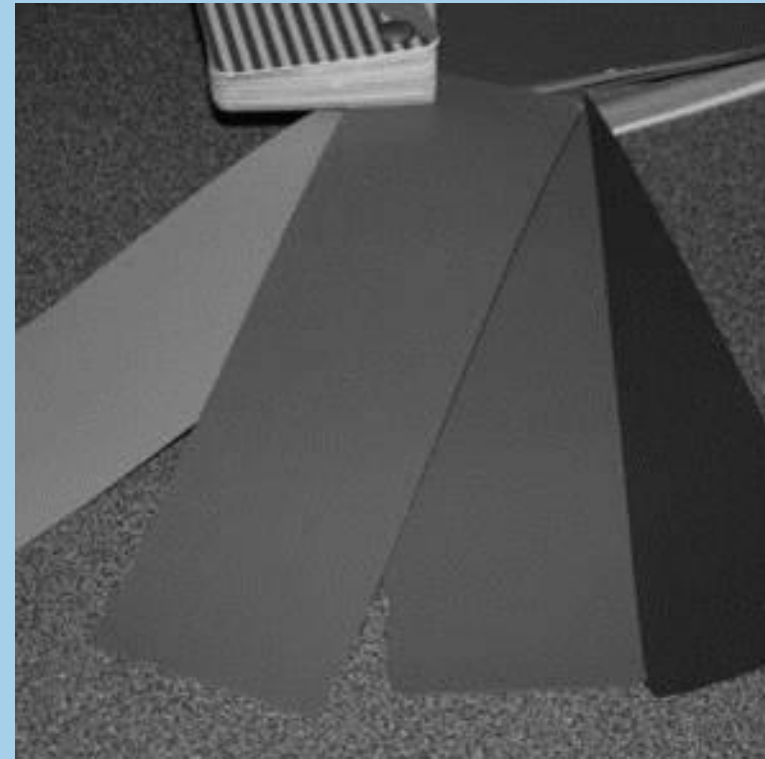
- De ruimte
 - wanden, vloeren, deuren
- Het meubilair
- Bewegwijzering
- Teksten
- Nuttige obstakels



Kleur en contrast theorie



Kleur en contrast theorie



Verlichting

- Basis verlichting
- Taak verlichting
- Lichtniveau
- Egaliteit
- Lichthinder



Leeswerk

- Lettertype
- Grootte
- Tekst opmaak
- Glossy
- Ondergrond



Klantreis

- Website
- Route naar
- Entree
- Garderobe
- Kluisjes
- Sanitair
- Horeca
- Speeltuिन

Speeltuin

- Visueel
- Tactiel
- Sensorisch/auditief







Huidige situatie

- Deels goed contrast omgeving/ondergrond.
- Missende contrastverschillen bij actiepunten, begin- en eindpunt.

Gevolgen

- Toestel maar deels te zien t.o.v. de ondergrond.
- Geen grootte, ruimte wat het inneemt.
- Onduidelijk waar de actie is.

To do

- Alles een goed contrast t.o.v. de ondergrond/omgeving.
- Of contrasteren onderdelen aan de uiteinden voor inschatting grootte.
- Contrasterende elementen aanbrengen bij actie, begin- en eindpunt.
- Tactiele elementen aanbrengen.





- Ondergrond goed laten contrasteren met toestel. Zandvlak groter.
- Actiepunten, begin- en eindpunt.
- Contrasterende elementen voor grootte toestel.
- Tactiel





- Palen contrasteren met omgeving
- Ondergrond goed kunnen laten contrasteren met toestel.
- Contrasterende elementen voor grootte toestel.





- Ondergrond is het strand
- Toestel donkerder om goed te kunnen laten contrasteren met ondergrond.

Of

- Contrasterende elementen voor grootte toestel.
- Tactiel
- Begin- en eindpunt glijbanen laten contrasteren
- Randen glijbaan zichtbaar maken door goed contrastverschil.
- Bodem blauwe glijbaan bv ander contrast dan buis.



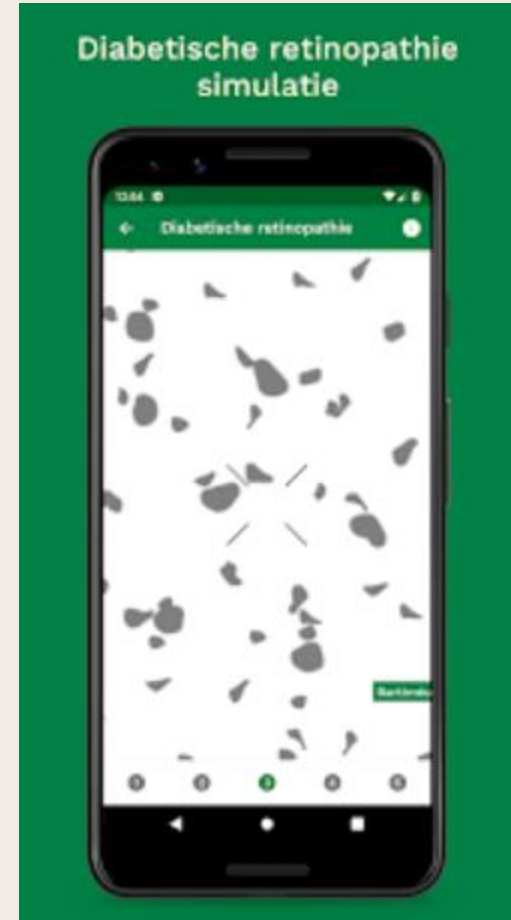
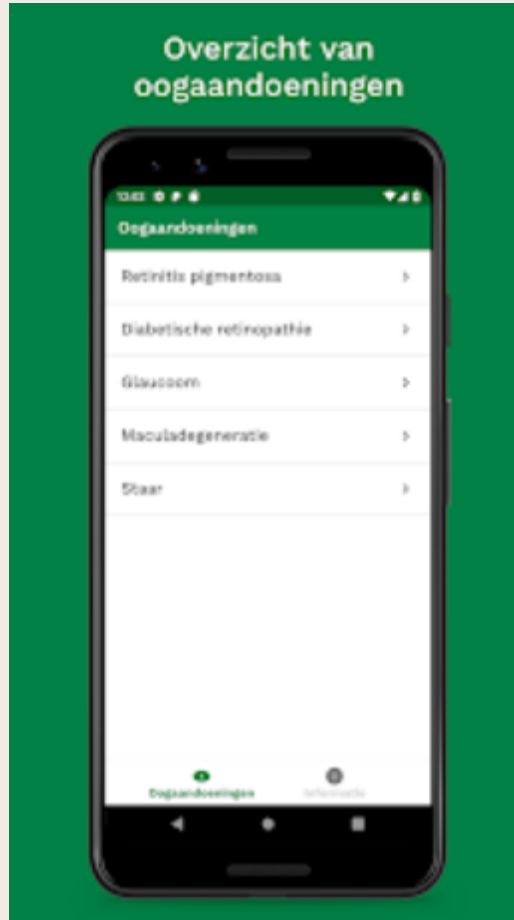


- Goed contrasterende glijbaan of..
- Ondergrond zand lichter of glijbaan donkerder
- Begin- en eindpunt actiepunten laten contrasteren.
- Randen glijbaan zichtbaar maken door goed contrastverschil.





Bartiméus Zien app



Q&A

onbeperktspelen.nl



Afsluiting

- Meer tips?
 - Zo maak je buitenspelen mogelijk voor elk kind
 - Artikel contrasten
- Sluit je aan bij het SamenSpeelNetwerk!
- Vraag een bijdrage aan bij het SamenSpeelFonds
- Evaluatie



Workshop: Visuele toegankelijkheid

Kennis en praktijk komen samen bij onze **fysieke bijeenkomst**, georganiseerd in samenwerking met Bartimeus. Ervaar zelf hoe het is om met een visuele beperking een speeltuin en de omgeving daaromheen te gebruiken.

Datum & tijd: donderdag 22 mei | 13:00 – 16:00

Locatie: Natuurspeeltuin de Hoef in Utrecht

Vol = vol, dus meld je snel aan via de link in de chat!



Aankomende Webinars

- Webinar 3: Hoe trek je ouders en kinderen naar een inclusieve speelplek?
Donderdag 13 maart 12.00 - 13.00 uur
- Webinar 4: Hoe werf je fondsen voor je speelplek?
Donderdag 17 april 12.00 - 13.00 uur



Bedankt voor je deelname!

onbeperktspelen.nl