

Onbeperkt spelen

Ik ben er klaar
voor

Participatie bij de
realisatie van een
inclusieve speelplek

Praktische mededelingen

- Geluid uit
- Camera
- Sheets
- Opmerkingen in de chat
- Vragen in de V&A – stem op je favoriete vraag!



SamenSpeelNetwerk

Onze droom is... dat samenspelen vanzelfsprekend is voor alle kinderen!

Netwerk van onder andere gemeenten, speeltuinverenigingen, speelruimteontwerpers en leveranciers.

Wat doet het SamenSpeelNetwerk?

- Kennisproducten en activiteiten
- We bouwen aan een netwerk
- Zorgen voor impactvolle beloftes



SamenSpeelFonds

- In iedere gemeente een SamenSpeelplek!
- Draagt financieel bij om speeltuinen inclusief te maken
- Speeltuinverenigingen en -stichtingen kunnen een aanvraag indienen (evt. buurtinitiatieven, welzijnsorganisaties)



We zijn vandaag met...

Gemeentes uit heel Nederland (30%)

En ook met...

Speeltuinontwerpers, hoge scholen, leveranciers,
speeltuinverenigingen en andere organisaties!

Op naar Ilse van der Put!

Adviseurs en trainers samenspelen | Empowerment by playing

onbeperktspelen.nl



Participatie bij de realisatie van een openbare inclusieve speelplek

Hoe ziet het eruit als het gelukt is?

Deel jouw idee in de chat!



**Kinderen met én
zonder handicap
bij de feestelijke
opening?**



Hoe het vaak gaat

1. Aanbesteding
2. 3-4 partijen gekozen
3. Speelplekken en samenspeelplekken verdeeld

Leverancier is verantwoordelijk voor het participatietraject

- a) Legt contacten met (gemeentelijke) organisaties in de wijk
- b) Organiseert online enquête / bewoners inspraakavond / kindermiddag
- c) Presenteert twee ontwerpen; buurt mag kiezen A of B
- d) Legt gekozen ontwerp aan

1. Feestelijke opening

En door.....



Gezinnen blijvend betrokken bij de speelplek

onbeperktspelen.nl



Vanzelfsprekende betrokkenheid van gezinnen met een kind met een beperking bij alle speelplekken en speelactiviteiten

Hoe krijg je dat voor elkaar?

onbeperktspelen.nl



Vanzelfsprekende betrokkenheid

- Zie dat ene speelplekje als onderdeel van een netwerk van speelplekken.
- Zie het participatietraject dus ook als onderdeel van het netwerk.
- Het participatietraject voor dat ene plekje draagt bij aan andere plekjes.
- Bouw aan een lokaal SamenSpeelnetwerk.



Start een lijst!

Start je lokale SamenSpeelnetwerk!

- Wie ken je al?
- Nodig uit
 - Vertel; lokaal SamenSpeelnetwerk
 - Welke kansen en mogelijkheden zien zij?
- Wie mist er nog?
- Nodig uit
 - Gezamenlijk bijeenkomst/aanpak/activiteit(en)

De lijst groeit.... Het lokale SamenSpeelnetwerk groeit

SamenSpeelcontactenlijst Wageningen

categorie	organisatie	website	contact persoon	telefoon	opmerkingen
belangen	Bijzonder in Arnhem				
	speeltuinbende Barneveld				
	Wageningen Inclusief				
	Stichting het Gehandicapte Kind collectie Wageningen				
cultuur	Zideris / Momo				
cultuur	Dansschool Branz				
cultuur	Eigenwijzer - BBLTHK				
lid landelijke speeltuinbende	Gezin in Bennekom, lid van Speeltuinbende.				
mantelzorg	Solidez mantelzorg				
opvang/dagbesteding	manage zonder drempels				
opvang/dagbesteding/wonen	Het Droomhuis Wageningen				
opvang/dagbesteding/wonen	IKzorg				
opvang/dagbesteding/wonen	Wooninitiatief De Wijde Mantel				
ouder	Gezin in Wageningen				
organisatie	Scouting Die Wildgraaff - Wageningen				
speelplek	's Herenloo / publieks boerderij Ede				
persorganisatie	Speeltuin Tuindorp - Wageningen				
organisatie	AZC Keienbergseweg				
organisatie	AZC Pieter Pauw				
organisatie	Leerlingenvervoer				
organisatie	Gemeente Wageningen				
organisatie	Openbare Ruimte, speelplekken				
belangen	Clientenraad samenleving Wageningen				
	DIG ambtenaren Wageningen				
	WMO consulenten				

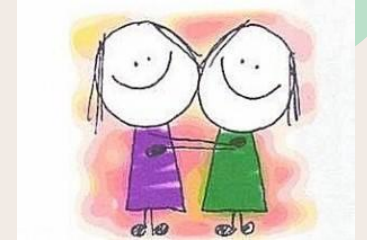


gemeente
Haarlemmermeer



bij de Boshoeve

bijzonder gewoon



Down in Nieuw Vennep



Speeltuin
Badhoevedorp



[home](#) [huisregels](#) [contact](#) [route](#) [Login](#)

BGH

Belangengroep
Gehandicapten
Haarlemmermeer



Samen Spelen in Haarlemmermeer

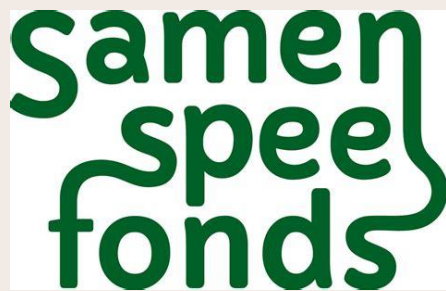
Glow in the dark samenspeelactiviteit Wageningen

Organisatie

- Bestuur Tuindorp
- Jeugdcommissie Tuindorp

Financiering

- Tuindorp
- Giften partners
- Subsidie SamenSpeelfonds



Glow in the Dark

samenspeelactiviteit

Vrijdag
13 december
15.00-17.00 uur





Lekker spelen in een toegankelijke en fijne sfeer zodat iedereen mee kan doen, ook kinderen met een beperking.

Dit gaan we samen doen:

- Feestelijke opening met de kinderburgemeester
- Samen lekkere hapjes maken en opeten met Lions on Top
- Foto's maken met licht met Camera Club Wageningen.
- Spelen met licht en schaduw
- Bellenblazen in the dark met Creatiefhuis Wageningen
- Glow in the dark spellen





Locatie: Speeltuin Tuindorp, Floralaan 20B
Leeftijd: basisschoolkinderen + alle kinderen die van spelen houden, (groot-)ouders en begeleiders zijn welkom en spelen mee!
 Doe mee en meld je aan via de qr code: 

Meer info/aanmelden: ilse.van.der.put@speeltuin-tuindorp.nl
 Met dank voor de financiële ondersteuning vanuit het SamenSpeelFonds.



Deze activiteit is een initiatief van Speeltuinvereniging Tuindorp i.s.m. Solidez Welzijn, MeeSamen, Wageningen Inclusief, Eigenwijzer, Kinderburgemeester Wageningen.

Partners

1. Kinderburgemeester Wageningen
1. Solidez mantelzorg
2. MeeSamen
3. Startpunt Wageningen
4. Cameraclub Wageningen
5. Lions on Top
6. Isaac foundation
7. SpelenMaaR
8. Creatiefhuis Wageningen
9. Anco van den Berg Fotografie
10. Wageningen Inclusief
11. Vrienden

Werken aan een lokaal SamenSpeelnetwerk in jouw gemeente

Gemeente Arnhem i.s.m. Bijzonder in Arnhem

Gemeente Breda

Gemeente Tilburg i.s.m. Toegankelijk Tilburg

Etc.

onbeperktspelen.nl



Start vandaag nog!

- Gemeente: Maak de lijst en bedenk hoe je wilt dat opdrachtnemers er mee aan de slag gaan

Of

- Opdrachtnemer: Vraag naar de lijst/hoe je kunt bijdragen aan het versterken van het lokale SamenSpeelnetwerk



Onbeperkt
spelen ~~ik~~ wij zijn er
klaar voor

Afsluiting

- Evaluatie
- Handreiking: Samen met kinderen werken aan de speelplek
- Belofteformulier



Aankomende webinars

- Samenspelen voor kinderen met en zonder (visuele) beperking

Donderdag 13 februari van 12.00 - 13.00 uur

- Hoe trek je ouders en kinderen naar een inclusieve speelplek?

Donderdag 13 maart 12.00 - 13.00 uur



Bedankt voor je deelname!

onbeperktspelen.nl